

KIT ESENZIONE 24H

Kit accessori per esercizio senza supervisione

continua per 24h, secondo D.Lgs. 15 Febbraio 2016 n°26 (attuazione direttiva PED 2014/68/UE), D.Lgs. 9 Aprile 2008 n°81, D.M. n. 94 del 07-08-2020 All. 3 - P.to 1.1 lettera b, D.M. 1 Dicembre 2004 n°329, UNI/TS 11325-3:2018 e delle linee guida H/15 e I/20

Composizione kit:

- Quadro elettrico predisposto con timer che allo scadere delle 24h procede a: stand-by del generatore, arresto del bruciatore ed avvio della procedura guidata per la verifica dei dispositivi di sicurezza, in conformità ad EN12953-6, UNI/TS 11325-3
- Nr. 2 sonde di sicurezza di basso livello acqua, con autodiagnosi, a riarmo manuale sul pannello comandi, certificate CE categoria IV
- A richiesta: in luogo della valvola manuale di scarico acqua/spurgo fanghi, valvola a sfera dotata di attuatore elettropneumatico ad apertura rapida⁽¹⁾.
In alternativa alla valvola a sfera, valvola a flusso avviato con attuatore elettropneumatico ed attuatore manuale di tipo a leva.

(1) L'apertura manuale di questa valvola è possibile solo con utilizzo di utensile



**In caso di
accessoriamento
con kit esenzione
24/72 h:**
funzionalità integrate
direttamente
nel quadro elettrico

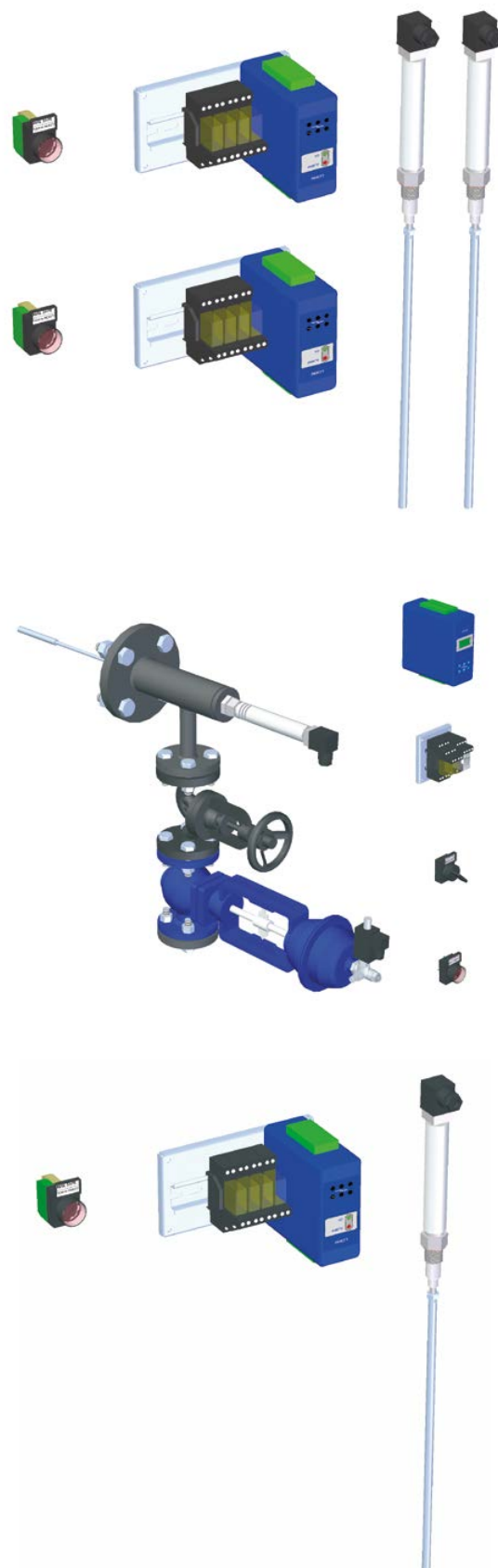
KIT ESENZIONE 72H

Kit accessori per esercizio senza supervisione continua per 72h, secondo D.Lgs. 15 Febbraio 2016 n°26 (attuazione direttiva PED 2014/68/UE), D.Lgs. 9 Aprile 2008 n°81, D.M. n. 94 del 07-08-2020 All. 3 - P.to 1.1 lettera b, D.M. 1 Dicembre 2004 n°329, UNI/TS 11325-3:2018 e delle linee guida H/15 e I/20

- Quadro elettrico predisposto con timer e display per la verifica del tempo rimanente, che allo scadere delle 72h procede a: stand-by del generatore, arresto del bruciatore ed avvio della procedura guidata per la verifica dei dispositivi di sicurezza, in conformità ad EN12953-6, UNI/TS 11325-3
- Nr. 2 sonde di sicurezza di basso livello acqua, con autodiagnosi, a riarmo manuale sul pannello comandi, certificate CE categoria IV
- Nr. 1 sonda di sicurezza di alto livello acqua, con autodiagnosi, a riarmo manuale sul pannello comandi, certificate CE categoria IV
- Nr. 1 gruppo di controllo salinità acqua in caldaia mediante sonda controllo conducibilità elettrica acqua, composto da:
 - Sistema per il monitoraggio in automatico e permanente della conducibilità dell'acqua di caldaia ⁽¹⁾
 - Sonda conducibilità
 - Tubazione flangiata di raccordo
 - Valvola di intercettazione
 - Valvola pneumatica per spurghi di superficie azionata su valori elevati di salinità/conducibilità
 - Guarnizioni
 - Controflangia
 - Kit elettrico con selettori e regolatore elettronico base
- Nr. 1 gruppo scarico automatico a cicli temporizzati con funzione defangatrice composto da :
 - Valvola di intercettazione ad angolo
 - Valvola pneumatica ad apertura rapida in luogo della valvola manuale di scarico acqua/spurgo fanghi: valvola a sfera dotata di attuatore elettropneumatico ad apertura rapida⁽²⁾. In alternativa alla valvola a sfera, valvola a flusso avviato con attuatore elettropneumatico ed attuatore manuale di tipo a leva
 - Guarnizioni e controflangia
 - Kit elettrico

(1) Sono esclusi dalla fornitura i dispositivi per il controllo della durezza e della conducibilità dell'acqua di alimento, nonché dispositivi per monitorare eventuali agenti inquinanti presenti nei ritorni di condensa (rif.: UNI/TS 11325-3 par.6.2.3).

(2) L'apertura manuale di questa valvola è possibile solo con utilizzo di utensile



COMPOSIZIONE KIT

KIT TDS (BAHR'UNO)**Gruppo controllo salinit **

Composizione Kit

Gruppo di controllo salinit  acqua in caldaia mediante sonda controllo conducibilit  elettrica acqua composto da:

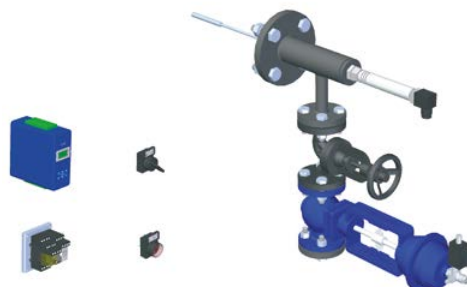
- Sonda conducibilit 
- Tubazione flangiata di raccordo
- Valvola di intercettazione
- Valvola pneumatica per spurghi di superficie azionata su valori elevati di salinit /conducibilit 
- Guarnizioni
- Controflangia
- Kit elettrico con selettori e regolatore elettronico base

**KIT TDS (BAHR'12 / BAHR'12 3G / TRYPASS')****Gruppo controllo salinit **

Composizione Kit

Gruppo di controllo salinit  acqua in caldaia mediante sonda controllo conducibilit  elettrica acqua composto da:

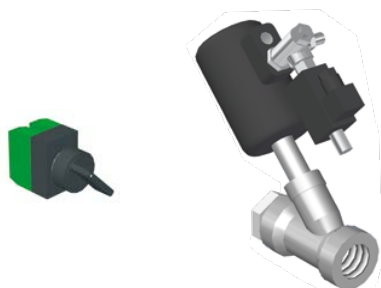
- Sonda conducibilit 
- Tubazione flangiata di raccordo
- Valvola di intercettazione
- Valvola pneumatica per spurghi di superficie azionata su valori elevati di salinit /conducibilit 
- Guarnizioni
- Controflangia
- Kit elettrico con selettori e regolatore elettronico base

**KIT BLOW DOWN (BAHR'UNO)****Gruppo scarico automatico**

Composizione Kit

Gruppo di scarico automatico a cicli temporizzati con funzione defangatrice, composto da:

- Valvola di intercettazione ad angolo
- Valvola pneumatica ad apertura rapida
- Guarnizioni e controflangia
- Kit elettrico

**KIT BLOW DOWN****(BAHR'12 / BAHR'12 3G / TRYPASS')****Gruppo scarico automatico**

Composizione Kit

Gruppo di scarico automatico a cicli temporizzati con funzione defangatrice, composto da:

- Valvola di intercettazione ad angolo
- Valvola pneumatica ad apertura rapida
- Guarnizioni e controflangia
- Kit elettrico

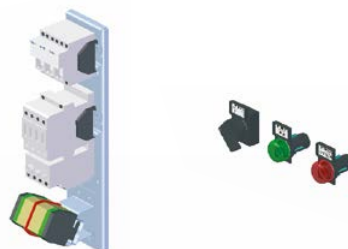


COMPOSIZIONE KIT

KIT 2ª POMPA (BAHR'UNO)**Kit seconda elettropompa
acqua di alimentazione**

Composizione Kit

- 2° elettropompa trifase 400V/50 Hz
- Basamento con piedini antivibranti
- Valvola di non ritorno
- Valvola di intercettazione
- Tubazione di raccordo

**KIT 2ª POMPA (BAHR'12 / BAH'R'12 3G / TRYPASS')****Kit seconda elettropompa
acqua di alimentazione**

Composizione Kit

- 2° elettropompa trifase 400V/50 Hz
- Basamento con piedini antivibranti
- Valvola di non ritorno
- Valvola di intercettazione
- Tubazione di raccordo
- Guarnizioni
- Controflangia per attacco alimentazione acqua



COMPOSIZIONE KIT

KIT EC per BAHR'UNO

Kit economizzatore interno a cassa fumi,
per combustibili gas e/o gasolio
Incremento rendimento: fino a +4%

Composizione Kit

- Adeguamento camera fumi
- Batteria di scambio con tubi alettati in acciaio al carbonio (inox a richiesta)
- Tubazioni di trasformazione
- Termometro
- Valvolame, ecc.

KIT EC per BAHR'12 / BAHR'12 3G

Kit economizzatore interno a cassa fumi,
per combustibili gas e/o gasolio
Incremento rendimento: fino a +5%

Composizione Kit

- Adeguamento camera fumi
- Batteria di scambio con tubi alettati in acciaio al carbonio (inox a richiesta)
- Tubazioni di trasformazione
- Termometro
- Valvolame, ecc.

L'impiego dei kit economizzatori interni comporta un incremento dell'ingombro in lunghezza dovuto all'aumento di profondità della cassa fumi.

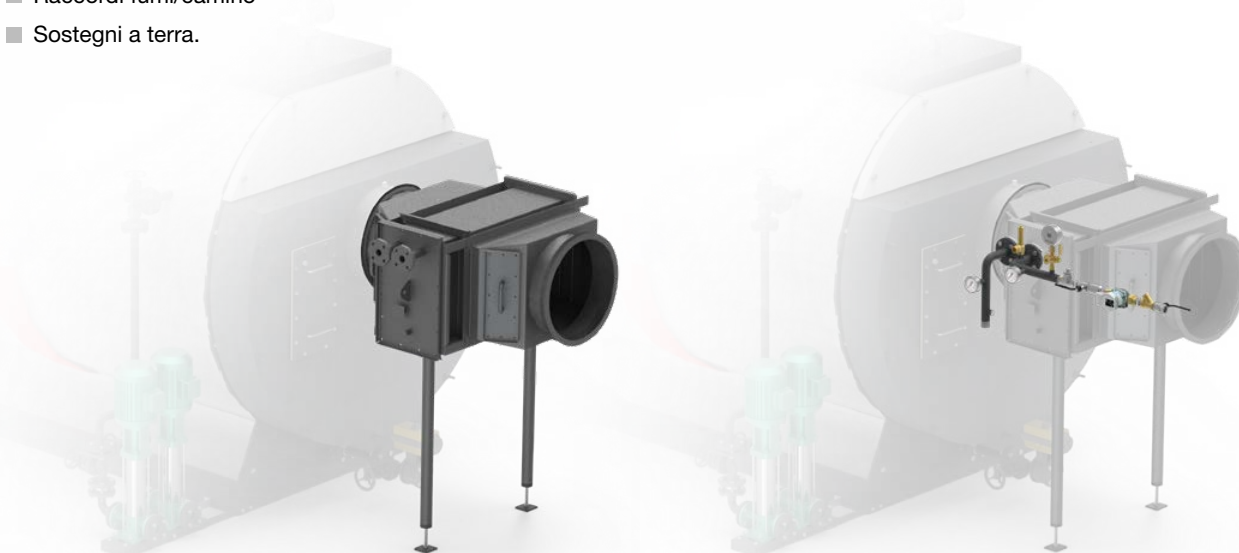
Kit economizzatore per preriscaldamento circuito esterno a caldaia

Composizione Kit

- Economizzatore con batteria di scambio in acciaio al carbonio o acciaio inox AISI 304 per preriscaldamento circuito esterno caldaia, in configurazione esterna (oppure integrato a cassa fumi, a richiesta)
- Raccordi fumi/camino
- Sostegni a terra.

A richiesta accessori circuito:

- pompa
- termometri
- manometro
- valvolame, ecc.

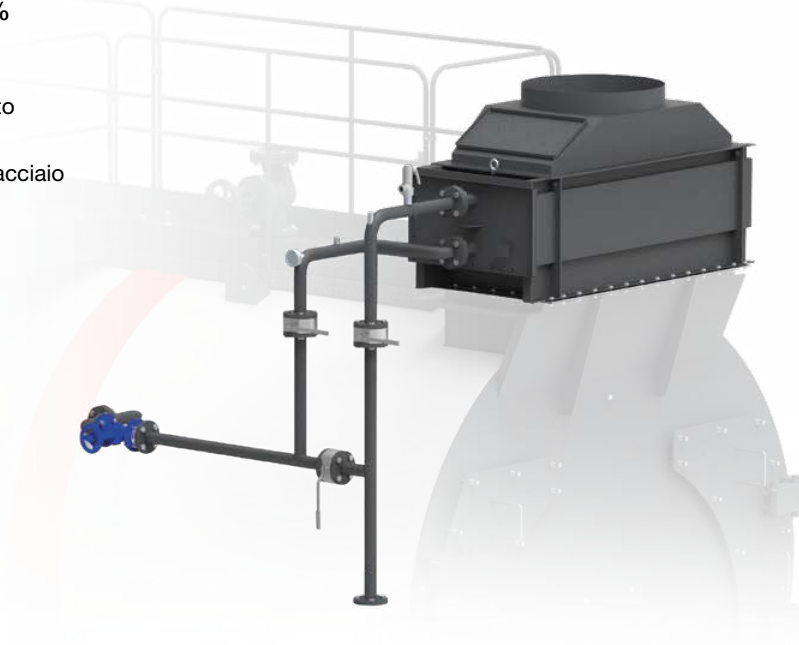


COMPOSIZIONE KIT

KIT EC per TRYPASS'**Kit economizzatore esterno a cassa fumi****Incremento rendimento: fino a +5,5%**

Composizione Kit

- Adeguamento camera fumi per supporto economizzatore
- Batteria di scambio con tubi alettati in acciaio al carbonio (inox a richiesta)
- Tubazioni di trasformazione
- Termometro
- Valvolame, ecc.

**Kit doppio economizzatore
(di primo e secondo stadio)
per TRYPASS'****Rendimento globale caldaia + eco 1/2 stadio:
fino a 98%**

Composizione Kit

- Economizzatore "1" con batteria di scambio in acciaio al carbonio o acciaio inox AISI 304 per preriscaldamento acqua di alimento caldaia
- Economizzatore/condensatore "2" con batteria di scambio in acciaio inox AISI 316 per preriscaldamento utenza esterna (serbatoi, ecc) anche a bassa temperatura, e separatore di condensa tra economizzatore 1 e 2
- Tubazioni di trasformazione
- Termometri
- Valvolame, ecc.



COMPOSIZIONE KIT

**KIT MODULAZIONE ALIMENTO ACQUA
con valvola elettrica**

Composizione Kit

- Sonda capacitiva di livello
- Valvola elettrica di regolazione portata acqua
- Tubazioni di raccordo
- Kit elettrico

**KIT MODULAZIONE ALIMENTO ACQUA
con valvola pneumatica**

Composizione Kit

- Sonda capacitiva di livello
- Valvola pneumatica di regolazione portata acqua
- Tubazioni di raccordo
- Kit elettrico

**KIT MODULAZIONE ALIMENTO ACQUA
con inverter per pompa di alimentazione**

Composizione Kit

- Sonda capacitiva di livello
- Inverter e relativo alloggiamento
- Kit elettrico



COMPOSIZIONE KIT

KIT SAMPLE COOLER (BAHR'12 / BAHR'12 3G / TRYPASS')**Gruppo raffreddatore campioni**

Composizione Kit

Gruppo di raffreddamento per campioni di prelievo acqua dalla caldaia composto da:

- Raffreddatore in acciaio INOX
- Rubinetto per prelievo acqua
- Rubinetto per calibrazione raffreddamento
- Tubazioni di collegamento

**KIT DRY RUN PROTECTION (BAHR'12 / TRYPASS')****Protezione da funzionamento a secco per pompa e alimento acqua**

Composizione Kit con 1 pompa

- Nr. 1 Pressostato e raccordi
- Kit elettrico per specifico quadro elettrico installato a bordo caldaia

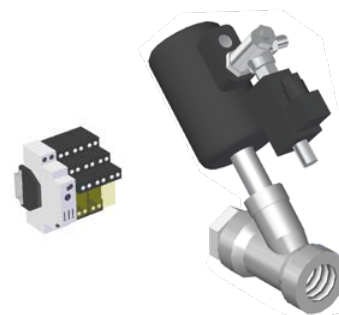
Composizione Kit con 2 pompe

- Nr. 2 Pressostati e raccordi
- Kit elettrico per specifico quadro elettrico installato a bordo caldaia

**KIT ANTI ALLAGAMENTO****(BAHR'UNO / BAHR'12 / BAHR'12 3G / TRYPASS')****Protezione caldaia da allagamento durante la fase di raffreddamento/abbassamento pressione**

Composizione Kit

- Valvola di intercettazione ad angolo con attuttore meccanico
- Kit elettrico per specifico quadro elettrico installato a bordo caldaia



COMPOSIZIONE KIT

Kit valvola elettrica modulante su presa vapore (applicazione in abbinamento a quadro elettrico tipo IML)

Consente un maggiore mantenimento della pressione raggiunta dal generatore durante le fermate prolungate, ottimizzando la resa complessiva dell'impianto.

Essendo dotata di attuatore elettrico modulante consente un ingresso del vapore graduale alla ripartenza dell'impianto, evitando shock termici e di pressione a quest'ultimo.

Gestione da parte del PLC presente al q.e. (IML) di caldaia, con predisposizione per doppio set-point ("esercizio"/ "mantenimento-week end").

Composizione kit

- Valvola elettrica su presa vapore con apertura proporzionale, corpo in ghisa ed interni in acciaio inossidabile
- Attuatore elettrico modulante con posizionatore
- Cablaggi
- Predisposizione gestione a quadro elettrico



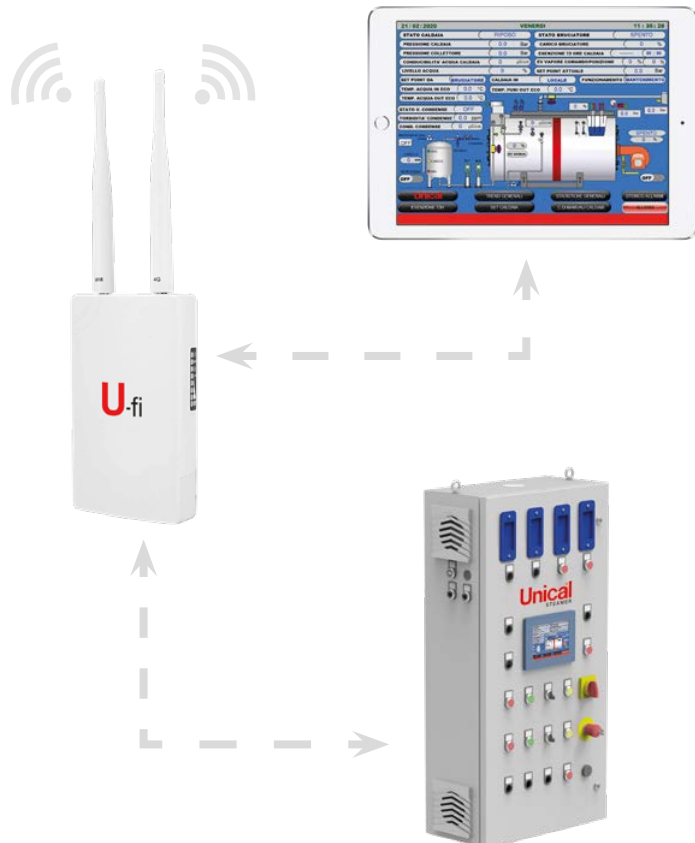
Kit U-fi (in abbinamento a quadri IML)

Per connessione del gruppo termico ad internet senza stesura di cavi di rete e senza inserire l'impianto nella rete aziendale.

Composizione kit:

- cassetta elettrica
- modem router predisposto e configurato per la connessione alla/e caldaia/e
- alimentatore (230V-1ph)
- switch con n.4 connessioni a caldaie tramite cavo ethernet (espandibile a richiesta)

Unica incombenza da parte del cliente: fornire una sim card con traffico dati che abbia una buona copertura nella zona di installazione.



Sistema EasyAccess 2.0 (in abbinamento a quadri IML)

Permette di visualizzare su un device remoto (smartphone, tablet, pc) l'interfaccia utente del quadro elettrico IML di caldaia potendo quindi di controllare il generatore come se si fosse in centrale termica, con possibilità di setup da remoto per parametri base (funzioni di sicurezza non remotabili).